

NOM :

CLASSE :

Chapitre 11

Les migrations dans le golfe Persique

➤ Manuel p. 245
Parcours 1

Itinéraire 1 Préparer et organiser ses idées au brouillon à l'aide d'un tableau

Consigne : Présentez les migrations dans le golfe Persique, leurs causes et leurs conséquences.

Étape 1 Réfléchir au plan

Le plan est l'organisation de la rédaction qui regroupe les informations en deux ou trois parties, de façon à répondre au sujet.

→ La consigne suggère-t-elle un plan ? Oui Non

Si oui, quelles sont ses parties ?

.....

.....

.....

Étape 2 Préparer son brouillon en suivant le plan déterminé

→ Complétez le tableau sans rédiger de phrases.

Idées clés	Exemples
1^{re} partie	
Des migrations	<ul style="list-style-type: none"> - 3^e région d'accueil au monde pour les migrations internationales - Près de 30 millions d'immigrés - Proportion importante d'immigrés dans la population : entre 35 et 55 % par exemple en Arabie Saoudite, plus de 75 % au Qatar, 90 % aux Émirats arabes unis
Des migrations entre pays du Sud	
2^e partie	
Des migrations qui ont principalement des motifs économiques.	
3^e partie	
Des conséquences	<ul style="list-style-type: none"> - Remises (sommes d'argent que les migrants transfèrent à leurs proches restés dans leur pays d'origine) - Développement du pays d'origine
Des conséquences	<ul style="list-style-type: none"> - Travailleurs immigrés très peu protégés - Conditions de travail difficiles - Risques d'accidents graves

Étape 3 Rédiger au propre

→ À vous de jouer ! Rédigez les 3 parties en suivant les critères suivants :

Chaque partie commence par une phrase qui annonce la ou les idée(s) clé(s).

Exemple pour la 2^{ème} partie :

Les migrations dans le golfe Persique ont principalement des causes économiques. En effet, ...

Les parties sont séparées par un retour à la ligne et un alinéa.

NOM :

CLASSE :

Chapitre 11

Les migrations dans le golfe Persique

➤ Manuel p. 245
Parcours 1

Itinéraire 2 Préparer et organiser ses idées au brouillon à l'aide d'une carte mentale

Consigne : Présentez les migrations dans le golfe Persique, leurs causes et leurs conséquences.

Étape 1 Réfléchir au plan

Le plan est l'organisation de la rédaction qui regroupe les informations en deux ou trois parties, de façon à répondre au sujet.

→ La consigne suggère-t-elle un plan ? Oui Non

Si oui, quelles sont ses parties ?

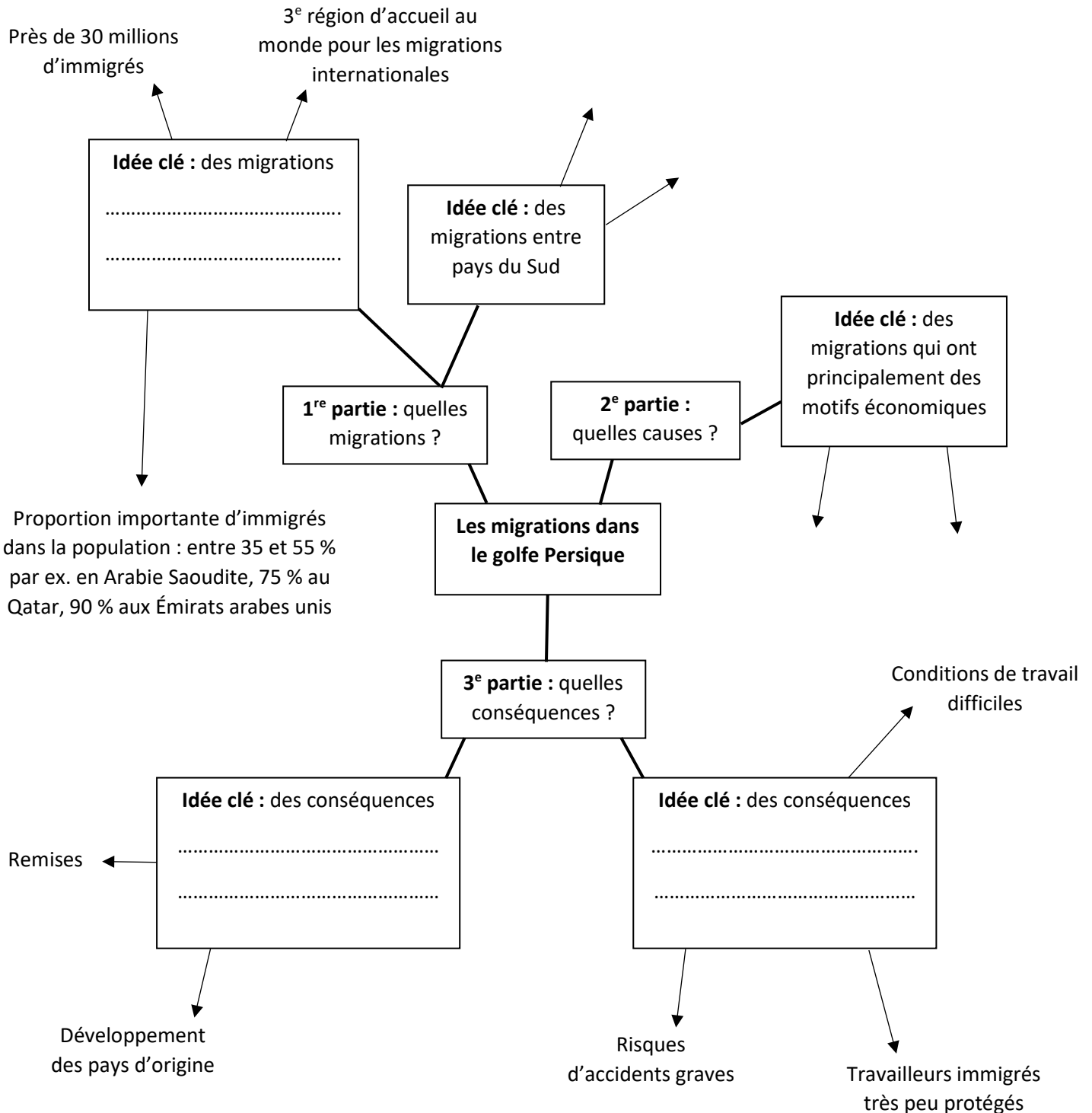
.....

.....

.....

Étape 2 Préparer son brouillon en suivant le plan déterminé

→ Complétez la carte mentale, sans rédiger de phrases. Vous pouvez ajouter des branches si besoin.



Étape 3 Rédiger au propre

→ À vous de jouer ! Rédigez les 3 parties en suivant les critères suivants :

Chaque partie commence par une phrase qui annonce la ou les idée(s) clé(s).

Exemple pour la 2^{ème} partie :

Les migrations dans le golfe Persique ont principalement des causes économiques. En effet, ...

Les parties sont séparées par un retour à la ligne et un alinéa.