

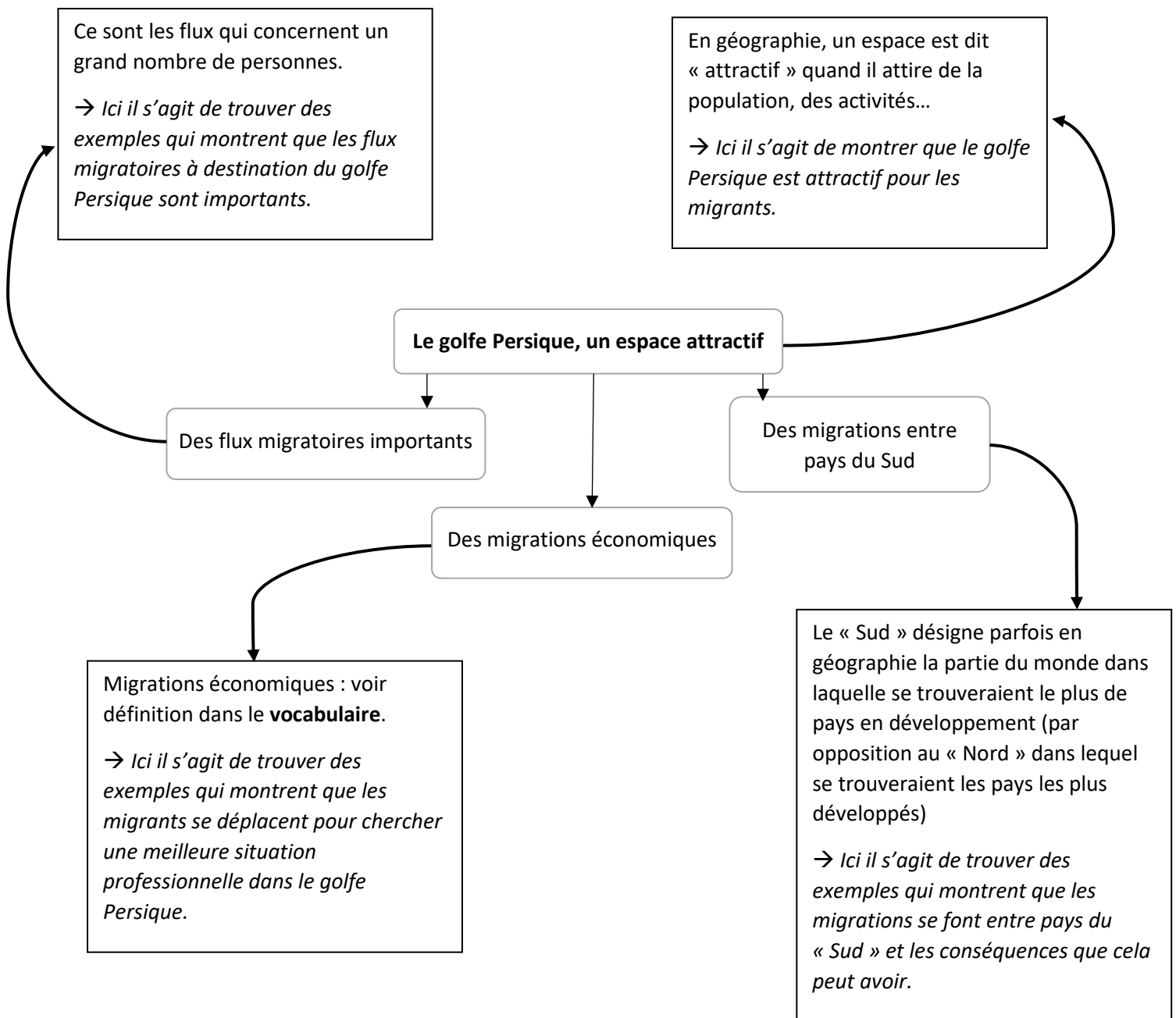
Chapitre 11

Les migrations dans le golfe Persique

➤ Manuel p. 245
Parcours 2

► Je complète un schéma

Support n° 1 Comprendre les intitulés du schéma



Support n° 2 Repérer les documents dans lesquels trouver des exemples

- Pour montrer que les flux migratoires sont importants : Zoom / Doc 1 / Doc 2
- Pour montrer que ce sont des migrations économiques : Doc 1 / Doc 3 / Doc 4
- Pour montrer que ce sont des migrations entre pays du Sud : Doc 1 / Doc 2 / Doc 4

Support n° 3 Liste d'exemples

- 3^e région d'accueil au monde
- Emplois dans la construction et de l'hôtellerie-restauration
- entre 35 et 55 % d'immigrés dans la population d'Arabie Saoudite et d'Oman
- Migrations à l'échelle régionale
- entre 55 et 75 % d'immigrés dans la population du Koweït
- Remises qui aident au développement des pays de départ
- Pas de droit du travail
- plus de 75 % d'immigrés dans la population du Qatar
- 90 % d'immigrés dans la population des Émirats arabes unis
- Besoin de main-d'œuvre dans le golfe Persique
- Salaires supérieurs à ceux des pays d'origine
- Près de 30 millions d'immigrés
- Risques d'accidents
- Migrants originaires d'Asie du Sud, d'Asie du Sud-Est et d'Asie centrale
- Travailleurs exploités
- Migrations non définitives
- Pas de flux en provenance des pays du « Nord »
- Retour des migrants dans leur pays d'origine