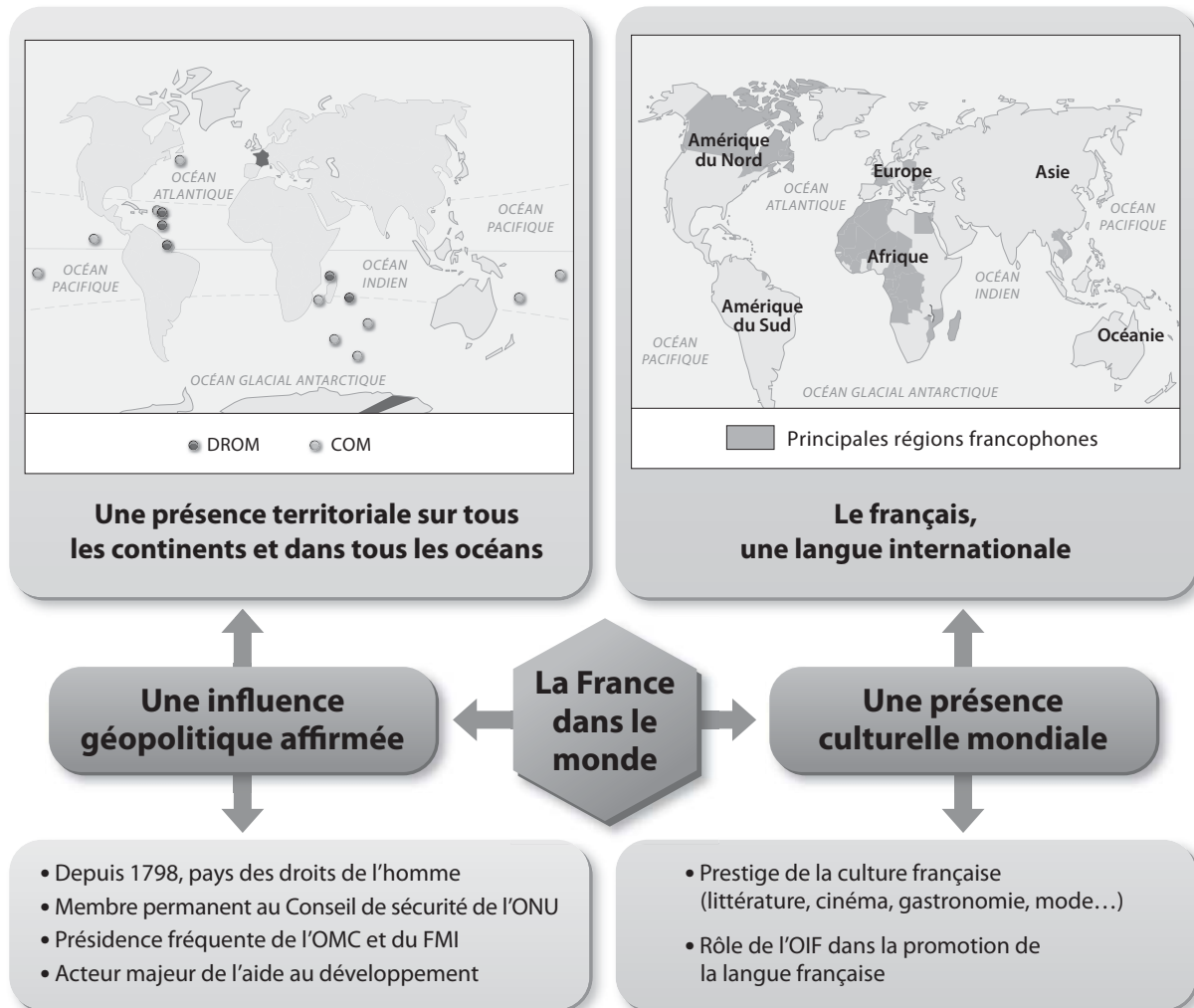


Fiche de révision

Chapitre 21 – La France, une influence mondiale

● Schéma de synthèse



● Les mots clés

Collectivité *sui generis* : collectivité d'outre-mer qui bénéficie d'institutions conçues pour elle seule et qui se voit transférer de manière progressive certaines compétences de l'État (notamment vote de lois locales).

COM : Collectivités d'outre-mer.

DROM : Départements et régions d'outre-mer.

Francophonie : ensemble de ceux qui, à des degrés divers, utilisent la langue française.

OIF : Organisation internationale de la francophonie. Structure intergouvernementale qui se fonde sur le partage d'une langue, le français, et des valeurs telles que la paix, la démocratie, le développement durable.

ZEE : zone économique exclusive. Espace sur lequel un État possède des droits d'exploration et d'usage des ressources.

● Les chiffres clés

- France d'outre-mer : **120 000 km²** de terres, **2,65 millions** d'habitants

- **2^e ZEE mondiale**

- **220 millions** de locuteurs de langue française dans le monde

- OIF : **75 États** et gouvernements