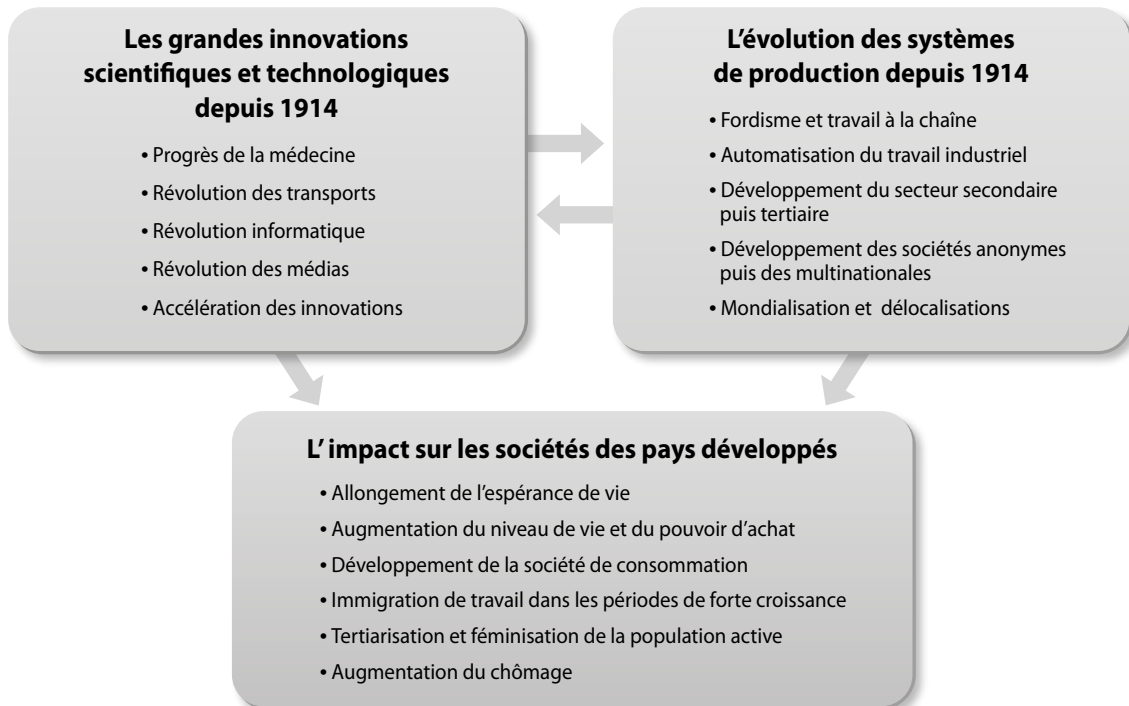


Fiche de révision

Chapitre 1 – Les transformations scientifiques et sociales au XX^e siècle

● L'essentiel



1. Le XX^e siècle a connu des **innovations scientifiques et technologiques** sans précédent. Elles ont touché tous les domaines : la médecine, les transports, l'information, l'énergie... Elles se sont **accéléérées** au cours du siècle profitant de l'importance désormais accordée à la recherche par les États comme par les entreprises. Leur **impact sur les modes de vie** est vertigineux. Mais les progrès des sciences et des techniques ne sont pas sans risques : des règles de développement durable s'imposent par exemple.

2. Ces grandes innovations ont des conséquences sur les transformations des **systèmes de production**. Au début du siècle se met en place une organisation scientifique du travail. Les entreprises s'agrandissent, elles ont de plus en plus besoin d'argent : leur organisation financière s'adapte (sociétés anonymes, multinationales...) pour faire face à la concurrence et conquérir de nouveaux marchés.

3. Les sociétés ont été touchées par ces évolutions : la structure de la **population active** s'est transformée (recours à la main-d'œuvre étrangère, tertiarisation, développement du travail féminin). Une **société de consommation** s'est mise en place, stimulée par la publicité et le crédit.

● Les dates clés

1928 : pénicilline

1945 : bombe atomique

1946 : premier ordinateur

1953 : découverte de l'ADN

1969 : premier homme sur la lune

1981 : carte à puce

1986 : Internet ouvert au grand public

● Les mots clés

Fordisme : système développé par l'industriel américain Henry Ford au début du XX^e siècle. Il combine travail à la chaîne et hauts salaires, pour stimuler la productivité et la consommation.

Innovation : invention qui se transforme en application industrielle.

Multinationale : entreprise ayant développé son activité dans plusieurs États.

Population active : ensemble des personnes en âge de travailler, qu'elles aient un emploi ou pas.

Société de consommation : société dans laquelle la population est incitée à consommer des biens et des services au-delà de ses besoins réels.