

Ma région : un espace de vie identifiable

► Quelles sont les principales caractéristiques de l'Alsace ?



1. Principales agglomérations

- Préfecture de région
- Préfecture de département
- Autre agglomération

2. Axes de transport

- Autoroute et route nationale
- Principale ligne ferroviaire

3. Relief

- Relief inférieur à 500 m : plaine d'Alsace
- Relief supérieur à 500 m

1 Les grands repères spatiaux de l'Alsace

Vocabulaire

Région : territoire administratif intermédiaire situé entre l'échelle locale et l'échelle nationale. Collectivité territoriale depuis 1982, elle est dirigée par un Conseil régional.

2 Le logo de l'Alsace

Dans ce logo à dominante bleue, on reconnaît à l'intérieur du corps principal de l'étoile, une France moderne et en mouvement. Le territoire alsacien est bien identifié par sa position géographique, en jaune dans le logo. Rapproché du bleu, il rappelle les couleurs européennes. Il indique ainsi sans ambiguïté le rôle d'ambassadeur dynamique de l'Alsace en Europe. »

Conseil Régional d'Alsace, 2012



3 Le parler alsacien

L'Alsace est une terre de confluence des cultures germanique et française. (...) Le symbole fort de cette histoire franco-germanique reste le bilinguisme, avec le maintien de l'alsacien, un parler alémanique diffusé dès le haut Moyen Âge. Actuellement, 60 % des Alsaciens se déclarent dialectophones (ils étaient 90 % en 1946, 95 % en 1900).

La France. Les 26 régions, collectif, Armand Colin, 2010.

4 Une région au cœur de l'Europe

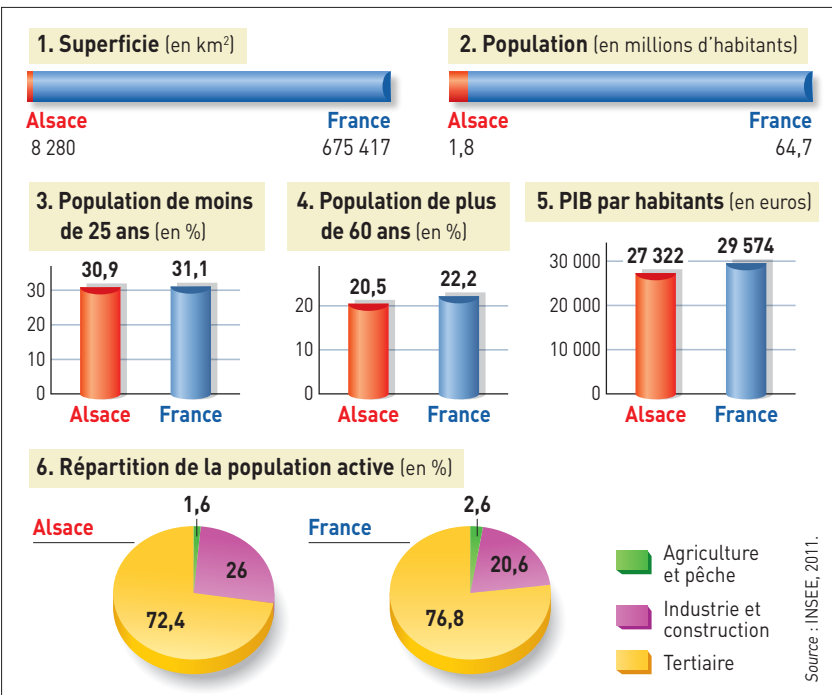
Longtemps région frontière, disputée par les puissances, l'Alsace est aujourd'hui une région du cœur de l'Europe. Elle a gardé des influences, des divisions et des conflits passés une sorte de double culture qui caractérise l'espace rhénan, et que le voyageur distingue immédiatement dans son dialecte encore vivace et sa toponymie, dans son patrimoine architectural, dans son goût pour la gastronomie, dans beaucoup de ses coutumes, dans un attachement marqué aux paysages et à l'environnement. Bien enracinée dans ses traditions, l'Alsace n'en est pas moins une des régions les plus dynamiques et plurielles de France et d'Europe. Cela s'exprime par quelques belles réussites économiques dans les secteurs des biotechnologies et de l'automobile, mais aussi dans l'agroalimentaire et le tourisme. Cette dynamique est confortée par l'arrivée récente du TGV Est Européen et prochaine du TGV Rhin-Rhône.

Conseil régional d'Alsace, 2009.



© Corbis / Peters Adams

5 Un paysage emblématique de l'Alsace : le village traditionnel de Riquewihr au milieu du vignoble à l'entrée des Vosges



6 Les chiffres clés de la région Alsace

Activités

→ Localiser et situer les repères spatiaux de l'Alsace

1 Doc 1. Quelle est la capitale de l'Alsace ? Situez-la dans son espace régional.

2 Doc 1. Quelle forme de relief domine la région ?

→ Identifier les principaux éléments de son identité culturelle

3 Docs 2, 3, 4 et 5. Citez deux éléments forts de l'identité culturelle de l'Alsace.

4 Doc 2. Expliquez le logo de l'Alsace.

→ Caractériser la situation démographique et économique de l'Alsace

5 Doc 6. L'Alsace est-elle très ou peu peuplée ? Est-ce une région « jeune » ou « vieillissante » ?

6 Doc 6. Dans quel secteur d'activité travaille la majeure partie de la population ?

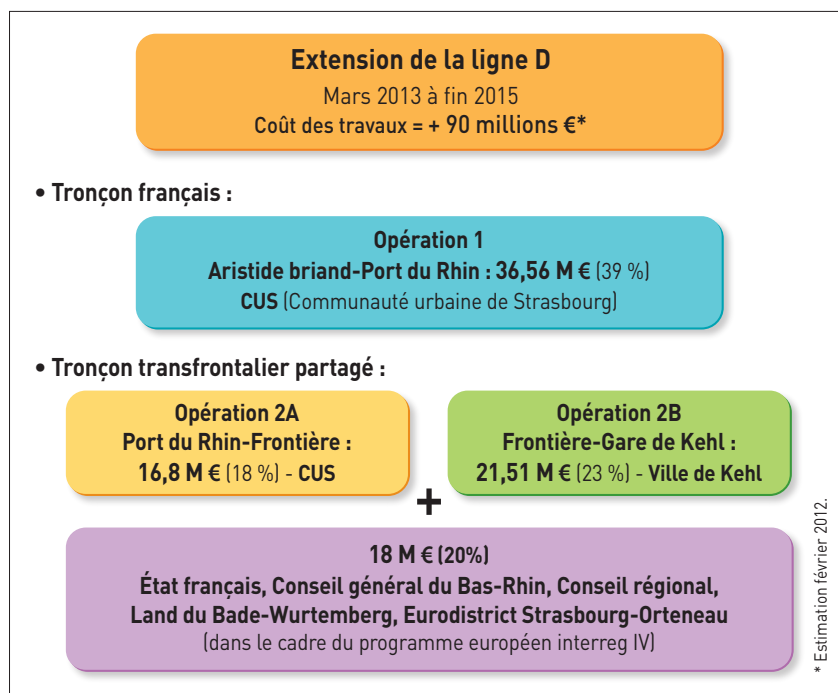
Un enjeu d'aménagement régional : l'extension transfrontalière du tramway à Strasbourg

► Quels sont les enjeux de cet aménagement ?

1 Objectif et contexte du projet

Les territoires transfrontaliers constituent un espace idéal pour tester les politiques de cohésion territoriale. Ils assurent une fonction primordiale de laboratoire de l'intégration européenne. L'extension du Tram strasbourgeois vers Kehl permettra de faciliter la mobilité entre les deux villes et de les placer au cœur d'une agglomération transfrontalière durable et exemplaire. À ce jour, les échanges « Strasbourg-Kehl » sont essentiellement assurés en voiture individuelle (35 000 à 40 000 véhicules/jour sur la RN4), trafic excessif induisant des phénomènes de congestion et de pollution. Cette ligne offrira des opportunités de déplacement très attractives vers les gares de Kehl et de Strasbourg et au-delà vers nos deux centres-villes.

Roland Ries, maire de Strasbourg.
Analyse du Conseil municipal commun
Strasbourg-Kehl du 17 octobre 2011.



2 Organisation et financement du projet

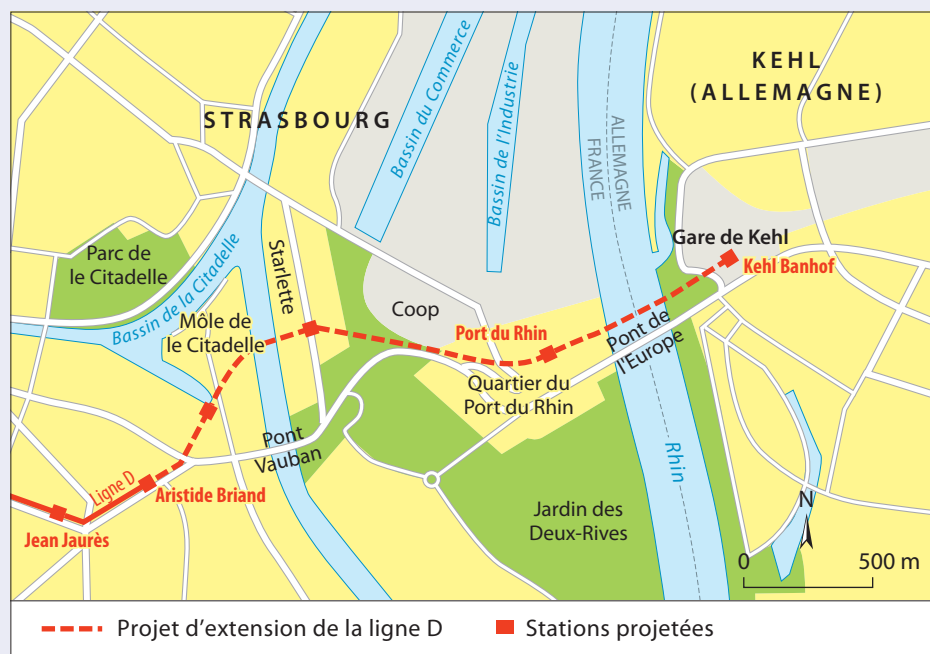
3 Caractéristiques du projet

a. Quatre nouvelles stations

Le projet d'extension du tram strasbourgeois vers Kehl consiste en une nouvelle infrastructure de 2,7 kilomètres, en prolongement de la ligne D, à partir de l'arrêt Aristide Briand. Elle comptera quatre nouvelles stations. Il faudra huit minutes pour aller de la station Aristide Briand à celle du Port-du-Rhin, douze minutes pour rejoindre Kehl Bahnhof. Le tram strasbourgeois traversera le Rhin sur un pont tout neuf et s'arrêtera devant la gare de Kehl. Cette ligne D prolongée sera « l'épine dorsale » du projet d'aménagement dit des « Deux rives ». Elle permettra de raccrocher le quartier du Port-du-Rhin au reste de l'agglomération.

D'après « D'une rive à l'autre », *Dernières nouvelles d'Alsace*, 17 février 2012.

b. Le plan de l'extension





4 Projet de passerelle pour le tramway qui sera construite le long du pont de l'Europe sur le Rhin

① Rive allemande ② Rhin ③ Rive française  tracé de la passerelle

DNA
DERNIÈRES NOUVELLES D'ALSACE

Symbolique cher



@nietsbol
J'ai déjà entendu ce discours de "symbolique" quand on a fait l'extension de la ligne E pour qu'elle passe devant le parlement européen.
Resultat : cette extension est celle qui coûte le plus cher au km/passager en France sans doute étant donné la fréquentation très faible

[signaler un abus](#)

ajouté le 10.11.2011 | 13h04 par **Nicolas Pelaccia**



Cette extension à Kehl sera très utile, rejoindre la place de l'homme de fer jusqu'à Kehl sans rupture de charge est quelque chose que beaucoup de strasbourgeois et kehlais attendaient, cela contribuera nettement à réduire l'effet de frontière entre les deux pays.
Les flux de population entre les 2 villes sont assez importantes pour justifier cette extension qui comme cela est dit, pourra s'accroître du côté allemand, le fait de construire un nouveau pont ne me pose aucun problème, il est tout à fait normal que dans une grande ville bordé par un fleuve, on y trouve bon nombre de pont, à l'époque où il n'y avait que 2 ponts entre les 2 villes, un étrangers aurait pu penser que 2 villages se faisaient face, là ça ne sera plus le cas avec le caractère urbain que donnera les 4 ponts sur le Rhin, Train/Tram/voiture/piéton.

[signaler un abus](#)

ajouté le 10.11.2011 | 12h58 par **Cisl67**

Extension de la ligne D



Les considérations basement matérielles, telles que le coût, n'ont, comme pour la passerelle Mimram, rien à voir dans cette affaire (du moins semble-t'il du côté des édiles strasbourgeois !! s'agit d'une entreprise SYMBOLIQUE (rapprocher les deux nations)!!!
Qu'importe le prix, le contribuable paiera...

[signaler un abus](#)

ajouté le 10.11.2011 | 12h11 par **nietsbol@free.fr**

tram



Pourquoi construire un pont de plus ? Vu la faible fréquence des rames une voie unique aurait été suffisante pour franchir le Rhin en utilisant le pont de l'Europe....

[signaler un abus](#)

5 Forum du journal *Dernières nouvelles d'Alsace* sur le projet

Activités

→ **Présenter l'aménagement**

1 Docs 1 et 3. Quelle est la nature de cet aménagement ? Quelles sont ses principales caractéristiques ? Précisez les objectifs visés et le contexte dans lequel il s'inscrit.

2 Docs 3 et 5. Quels besoins vise-t-il à satisfaire ?

3 Docs 1, 3 et 4. Quelles spécificités l'espace local prend-il en compte ?

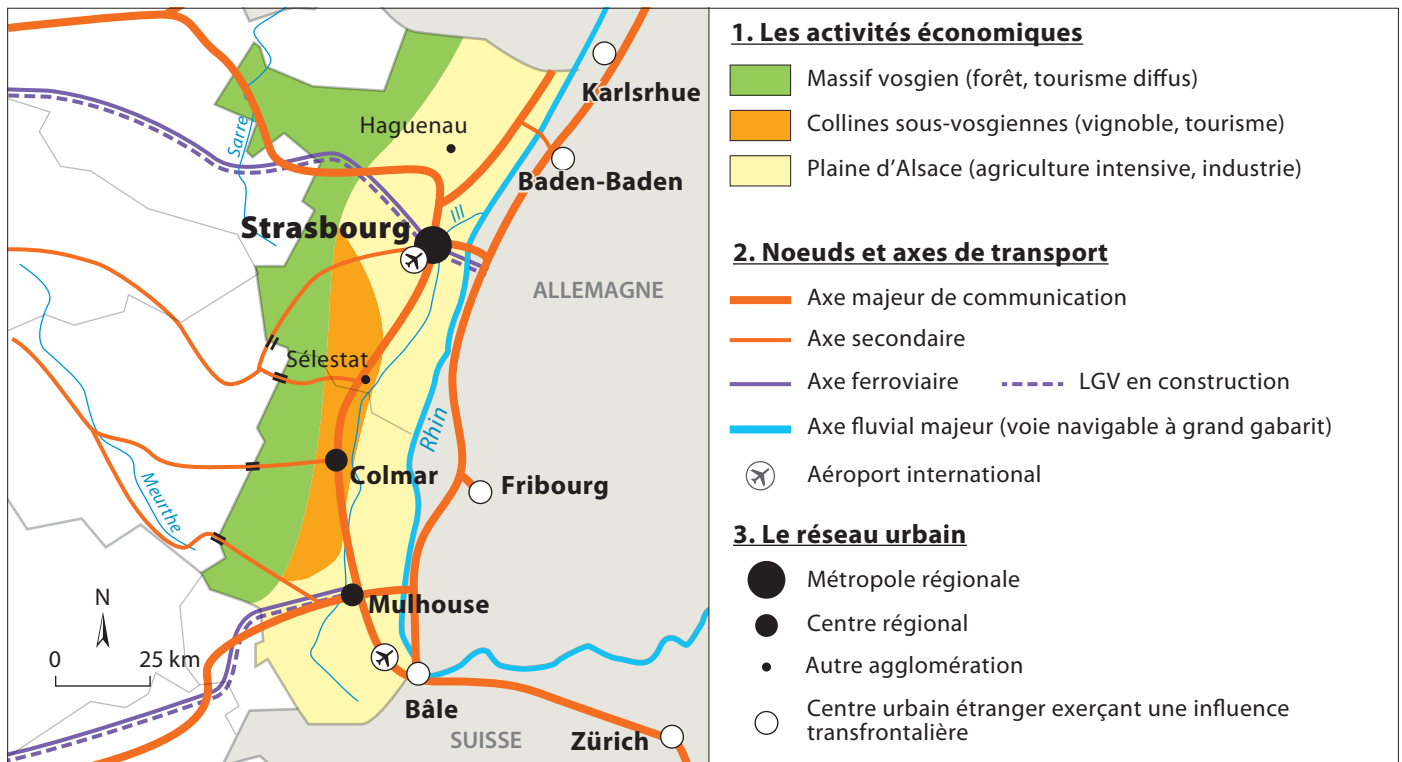
→ **Identifier les acteurs impliqués et les débats suscités par l'aménagement**

4 Doc 2. Qui participe à son financement ?

5 Doc 5. Qui est concerné par le projet sans en être responsable ?

6 Docs 2 et 5. Quelles sont les relations entre ces différents acteurs ?

► Comment est organisé le territoire alsacien ?



1 Les principales activités et les réseaux de communication

2 Une industrie puissante et diversifiée

L'industrie génère des polarisations (aire mulhousienne et son bassin potassique fermé en 2004, bâloise, strasbourgeoise) et un développement axial rhénan (zones industrialo-portuaires). De grandes entreprises profitent de l'axe navigable, de terrains disponibles, de l'oléoduc, de l'électricité abondante. L'industrialisation s'accompagne aussi d'une diffusion industrielle, une caractéristique des régions rhénanes. La diffusion s'appuie sur les nombreux bourgs et petites villes.

La France. Les 26 régions, collectif, Armand Colin, 2010.



© Hémis / Romain Cintract

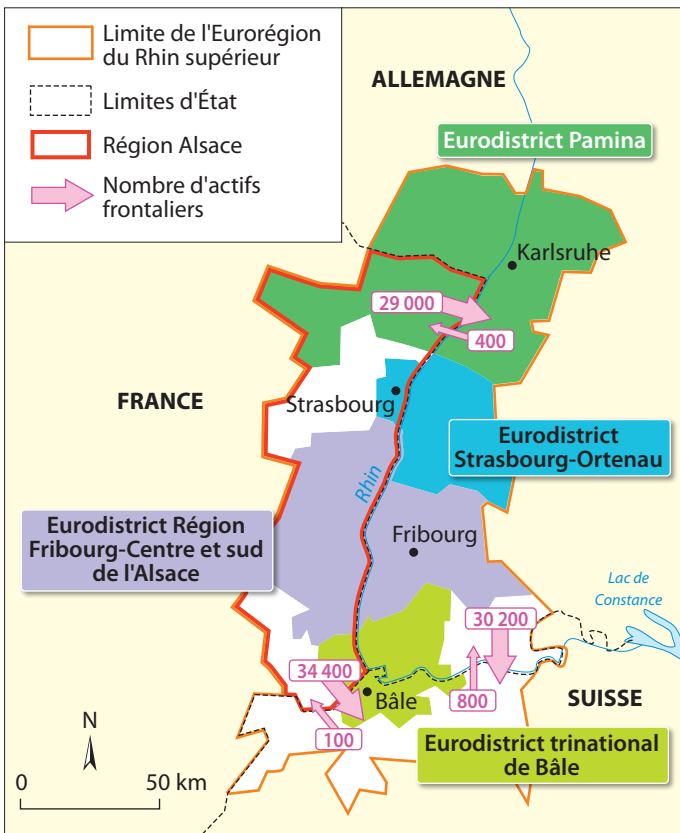
3 Le marché de Noël de Colmar accueille chaque année de nombreux touristes



© Corbis / Thierry Trommel

4 Strasbourg, une des capitales de l'Europe

Strasbourg accueille le Parlement européen, une des grandes institutions européennes, grâce auquel elle exerce une réelle influence politique à l'échelle européenne et mondiale.



5 L'Alsace au cœur de l'espace rhénan

Activités

→ Repérer les éléments qui structurent l'espace alsacien

- 1 Doc 1. Quels sont les principaux pôles urbains qui structurent l'Alsace ? Peut-on établir une hiérarchie entre eux ?
- 2 Doc 1. Quels sont les différents types d'espaces que l'on peut identifier (territoires dynamiques, territoires en crise) ?
- 3 Docs 1 et 5. Comment l'Alsace est-elle reliée aux autres territoires : régionaux, national et européen (ports, aéroports, principaux axes de communication, liens transfrontaliers) ?
- 4 Docs 1, 2, 3 et 4. Quels types d'activités pouvez-vous repérer en Alsace ?

→ Réaliser le croquis de l'organisation du territoire de l'Alsace

Croquis de l'organisation du territoire alsacien

